



壹、關於中華驗證有限公司有機驗證標章及有機驗證證明文件(TC)流程說明：

適用本公司驗證通過之有機農產品及有機農產加工品，為使已取得本公司驗證證書之農產品經營者能快速並正確使用本公司有機驗證標章/有機驗證證明文件(TC)，特訂定本作業指導書。

貳、職責

- 1.總經理負責授權中華驗證有限公司生產作業系統規劃設計及使用權限。
- 2.總經理負責有機驗證證明文件(TC)之簽發。
- 3.管理組負責維護中華驗證有限公司生產作業系統之農產品經營者客戶資訊、驗證狀態及帳號密碼。
- 4.管理組負責簽訂套印合約書。
- 5.管理組負責審查驗證標章及通知廠商印製驗證標章。
- 6.管理組負責臺灣有機農業資訊網應按季登錄之標章相關資訊。
- 7.驗證組負責審核生產作業系統。
- 8.驗證組負責審核包裝標示、標章授權印製。
- 9.驗證組負責審核有機驗證證明文件(TC)申請資料。

參、驗證標章

一、使用規定

- 1.驗證標章使用規定依據《ZHSOP06 驗證證書和驗證標章使用規定》。
- 2.農產品經營者申請產品包裝標示或標章授權印製，須提交《ZHSR467 有機產品包裝、標示及文宣審查申請表》、《ZHSR457 有機農產品有機轉型期農產品標示及標章授權印製審查表》驗證組進行審查。
- 3.適用包裝：黏貼式標章只適合黏貼於平面之塑膠包裝袋、紙盒、鐵罐等容器。
- 4.使用數量：黏貼式標章每個最小零售單位均應黏貼一張標章。
- 5.品名應加註有機字樣：有機農產品品名須加註「有機○○」、有機轉型期農產品須加註「有機轉型期○○」。
- 6.標章使用記錄：使用標章同時，必須於生產履歷中註記標章使用記錄，包含使用張數、流水號、日期、地點等記錄。
- 7.除生鮮產品外，經過加工之產品(例如：米、有機茶葉、有機烘焙咖啡豆等)均需加註原料。
- 8.產品標示：有包裝或者散裝零售之產品標示應符合法規規定。

二、有機農產品及有機農產加工品包裝標示應注意事項

- 1.有機農產品及有機農產加工品標示所用文字，以中文正體字為之，並得輔以外文及通用符號。但專供外銷者，不在此限。
- 2.農產品經營者名稱及地址務必與持有驗證證書相同，聯絡電話須為有效電話。
- 3.驗證字號為證書字號。
- 4.驗證機構名稱為中華驗證有限公司，但已使用驗證機構標章為標示者，得免標示。
- 5.國內產品因已經標註地址，所以並不需要加註原產地(國)，若因需求要加註，應標示正確



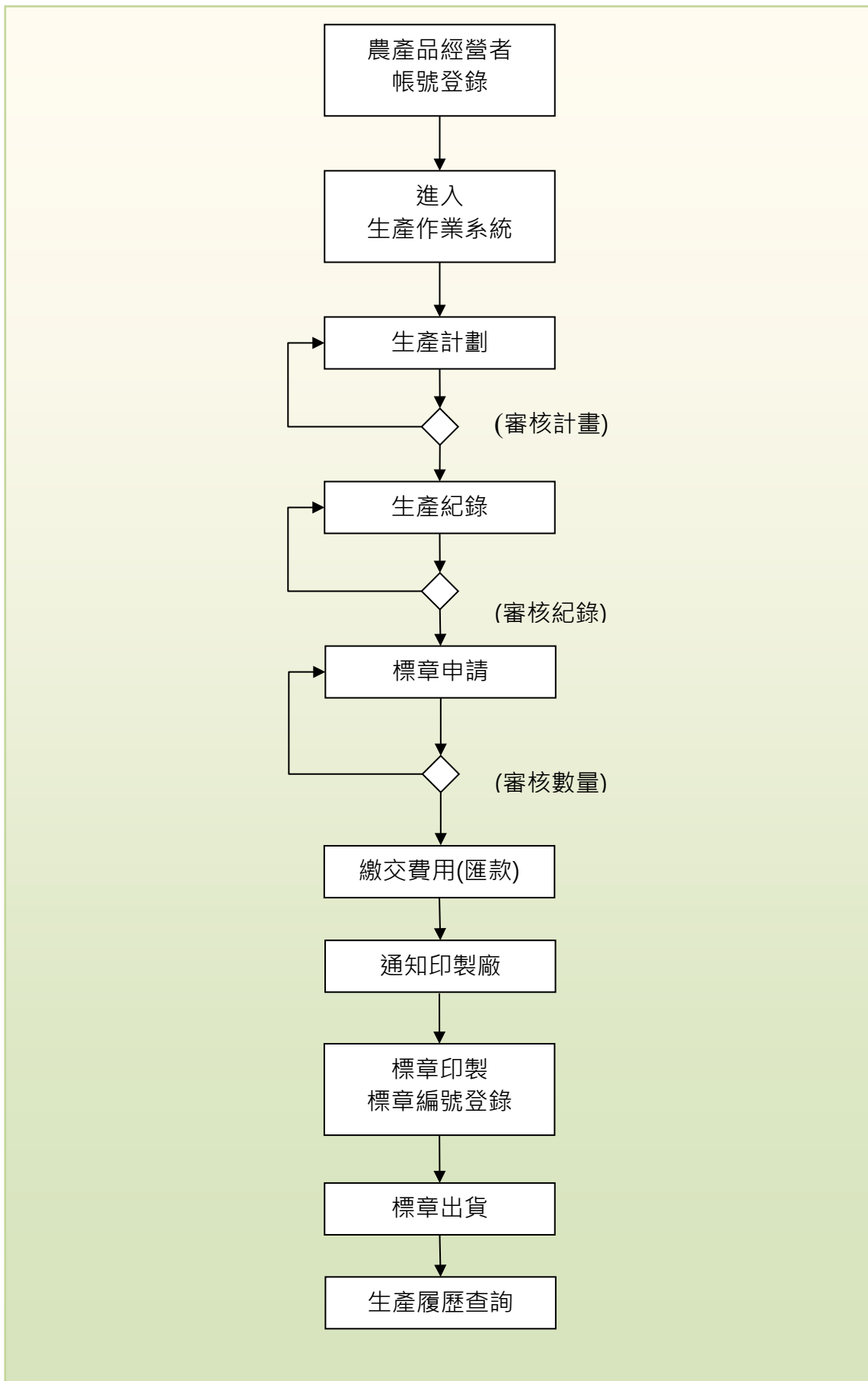
資訊。

6. 不論分裝或是加工，進口原料皆需加註原產國家。
7. 分裝場若要標示原生產場(農場)之資訊，應查明後再標示正確資訊。
8. 農產品經營者於營利之固定場所販賣散裝之有機農產品及有機農產加工品，應於陳列販賣處以告示牌標示品名及原產地(國)，並展示有機農產品驗證證書影本。原產地(國)標示之字體長度及寬度不得小於三公分。
9. 有下列情形之一者，『不得使用』依本法第十二條第二項所定辦法中之有機農產品標章：
 - (1) 有機轉型期農糧產品及其加工品。
 - (2) 進口有機農產品及有機農產加工品於國內經分裝驗證。
 - (3) 使用進口有機原料達百分之五十以上之有機農產加工品，其未經國內加工實質轉型。
10. 提供其他『客製化標章服務』，若有其他格式需求，請與本公司聯繫。

三、申請黏貼式驗證標章生產作業系統審核流程

1. 帳號登錄：農產品經營者使用管理組發放之帳號密碼登錄 www.zhcert.com 生產作業系統。
2. 生產計畫：農產品經營者建立生產計劃，經驗證組審核使得下一步驟。
3. 生產紀錄：農產品經營者建立生產紀錄，經驗證組審核使得下一步驟。
4. 標章申請：農產品經營者建立標章申請，經驗證組審核使得下一步驟。
5. 繳交費用：經管理組確認，請農產品經營者依照審核數量繳交費用。
6. 匯款帳號 戶名：新連明條碼科技有限公司 帳號：56097-173-75699 合庫員新分行。
7. 通知印製廠：管理組確認已收到匯款，負責審查驗證標章及通知廠商印製標章。
8. 標章印製及標章編號登錄：廠商標章印製完畢後，將標章流水編號登錄至生產作業系統。
9. 標章出貨：標章流水編號登錄後，以郵寄方式配送至農產品經營者。
10. 生產履歷查詢：可使用標章流水編號或生產批號至公司官網追溯紀錄。

圖一、申請黏貼式標章生產作業系統審核流程圖



四、申請套印式驗證標章流程

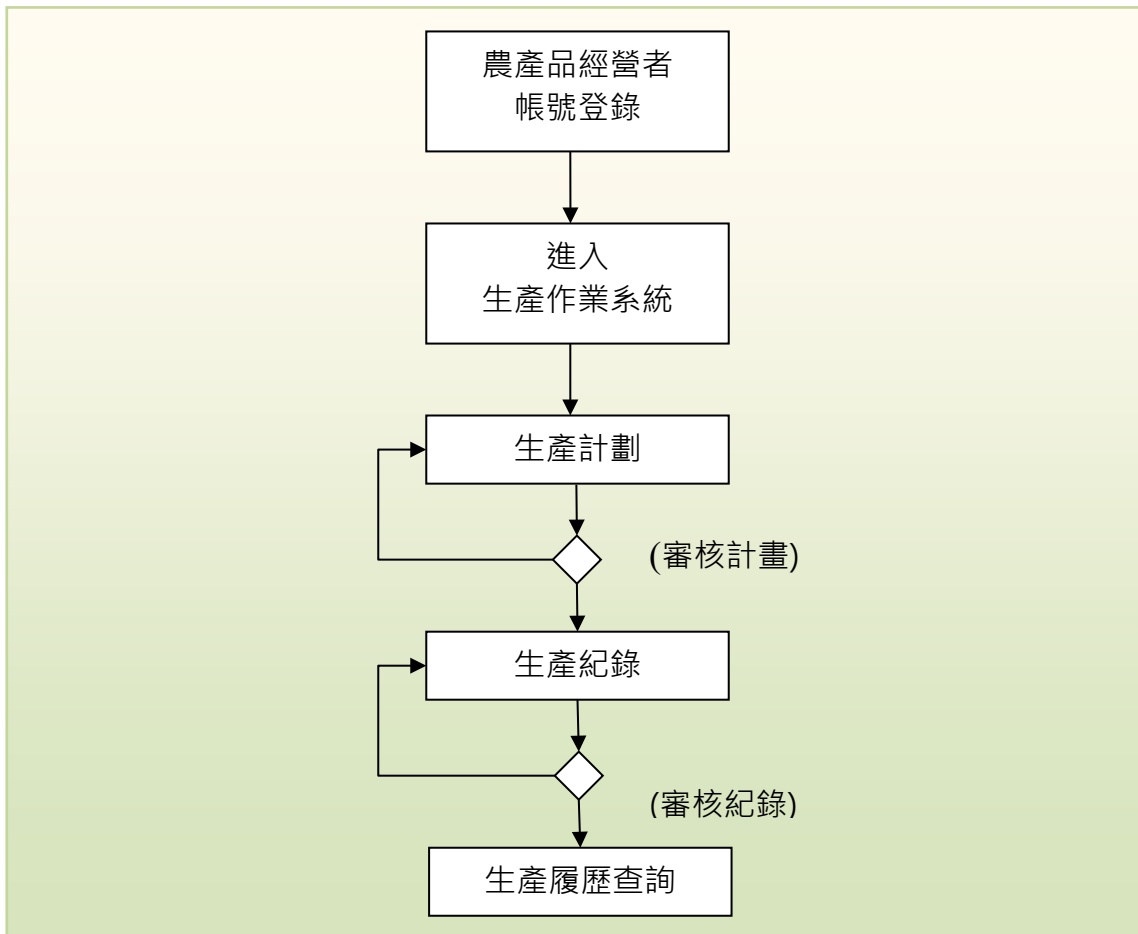
1. 簽訂套印合約流程

- (1) 簽訂套印合約：本公司與農產品經營者及委託印刷廠，簽訂套印合約書。
- (2) 包裝圖稿製作：驗證組審核包裝圖稿。
- (3) 繳交費用：依合約內容付費。
- (4) 有機農產品標章採套印製於產品之容器或包裝上者，農產品經營者應將該容器或包裝設計圖稿送請驗證機構審核通過後，始得印製；變更時，亦同。

2. 套印式驗證標章生產作業系統流程




- (1) 帳號登錄：農產品經營者使用管理組發放之帳號密碼登錄 www.zhcert.com 生產作業系統。
- (2) 生產計畫：農產品經營者建立生產計畫，產品名稱、預計產量及預計標章總量等相關資料填寫，取得生產批號，經驗證組審核使得下一步驟。
- (3) 生產紀錄：農產品經營者建立生產紀錄，製作成品數量回報至系統。
- (4) 生產履歷查詢：可使用生產批號至公司官網追溯紀錄。

圖二、套印式驗證標章生產作業系統審核流程圖



五、中華驗證有限公司 驗證標章規格及範例

1. 標章規格		
標章規格		尺寸(範例)
規格 1	驗證標章(高黏銅版紙+破換刀) 7.5*4.2cm	 <p>品名:有機轉型期農糧產品 產地:台灣花蓮 新光兆豐股份有限公司花蓮農場(新光兆豐股份有限公司) 證書字號:1-011-018000 地址:桃園市平鎮區新安里東光路333巷22弄111號10樓 電話:1:049-2566660 電話2:049-2568585 ZA24918000-89640001</p>
規格 2	驗證標章(高黏銅版紙+破換刀) 4.7*3.1cm	 <p>TAIWAN ORGANIC 有機農產品 中華驗證 ORGANIC ZA24918000-89640001 新光兆豐股份有限公司花蓮農場(新光兆豐股份有限公司) 證書字號:1-011-018000</p>
2. 農產品外包裝應有標示及標章範例		
進口農產品經國內分裝		進口專用黏貼式標章(範例)
<p>包裝標示：</p> <p>一、品名。有機白花椰菜 二、原料名稱。與上述相同就不用再重複打 三、農產品經營者名稱、聯絡電話號碼及地址。 四、原產地(國家)。美國 五、驗證機構名稱。 六、驗證字號。</p> <p>標章標示：</p> <p>(1) 農產品經營者名稱 (2) 證書字號 (3) 生產批號 (4) 標章流水編號</p> <p>※進口農產品不得使用 CAS 標章，但可使用中華驗證標章。</p>		 <p>進口 有機農糧產品 海力捷國際開發股份有限公司 證書字號:1-011-018000 ZA24918000-89640001</p>

農產品經國內加工、分裝、流通	有機農產加工品專用黏貼式標章(範例)
<p>包裝標示：</p> <p>一、品名。有機豆腐</p> <p>二、原料名稱。黃豆(美國、台灣)</p> <p>三、農產品經營者名稱、聯絡電話號碼及地址。</p> <p>四、驗證機構名稱。</p> <p>五、驗證字號。</p> <p>標章標示：</p> <p>(1) 農產品經營者名稱</p> <p>(2) 證書字號</p> <p>(3) 生產批號</p> <p>(4) 標章流水編號</p> <p>※有機農產加工品都要在原料後用括弧方式加上原產地(國)。</p>	 <p>The label features two circular logos: a green one with a leaf and 'TAIWAN ORGANIC 有機農產品' and a blue one with a mountain and '中華驗證 COAS ORGANIC'. Below the logos is the text: 'ZA24918000-89640001', '新光兆豐股份有限公司花蓮農場(新光兆豐股份有限公司)', and '證書字號:1-011-018000'. A QR code is on the right.</p>
國內有機農產品包裝標示說明	國內有機農產品專用黏貼式標章(範例)
<p>包裝標示：</p> <p>一、品名。有機高麗菜</p> <p>二、原料名稱。與上述相同就不用再重複打</p> <p>三、農產品經營者名稱、聯絡電話號碼及地址。</p> <p>四、原產地(國家)。</p> <p>五、驗證機構名稱。</p> <p>六、驗證字號。</p> <p>標章標示：</p> <p>(1) 農產品經營者名稱</p> <p>(2) 證書字號</p> <p>(3) 生產批號</p> <p>(4) 標章流水編號</p>	 <p>The label features the same two circular logos as above. Below the logos is the text: 'ZA24918000-89640001', '新光兆豐股份有限公司花蓮農場(新光兆豐股份有限公司)', and '證書字號:1-011-018000'. A QR code is on the right.</p>
國內有機轉型期農產品	有機轉型期農產品專用黏貼式標章(範例)
<p>包裝標示：</p> <p>一、品名。有機轉型期敏豆</p> <p>二、原料名稱。與上述相同就不用再重複打</p> <p>三、農產品經營者名稱、聯絡電話號碼及地址。</p> <p>四、原產地(國家)。</p> <p>五、驗證機構名稱。</p> <p>六、驗證字號。</p> <p>標章標示：</p> <p>(1) 農產品經營者名稱</p> <p>(2) 證書字號</p> <p>(3) 生產批號</p> <p>(4) 標章流水編號</p>	 <p>The label features a yellow circular logo with a mountain and '中華驗證 COAS 有機轉型期'. To the left of the logo is the text: '有機轉型期 農糧產品', '嘉義縣朴子市雜糧 產銷班第14班', and '證書字號:1-011-018000'. A QR code is on the left.</p>

肆、申請有機驗證證明文件(TC)流程

一、使用規定

- 1.有機驗證證明文件(TC)為證明單一出貨批次之產品符合驗證方案之要求，每一張有機驗證證明文件(TC)，僅能使用於該批次號。
- 2.有機驗證證明文件(TC)不得轉讓他人使用，包括：合作廠商及其產品、經銷商及通路商等，亦不得有仿冒證書之行為。
- 3.農產品銷售出貨及出口時，應正確使用有機驗證證明文件(TC)，符合雙邊國家規定，並保留相關紀錄(有機同等性出口時適用)。

二、「有機同等性出口」申請有機驗證證明文件(TC)流程

參考《ZHSOP25 TC 申請及簽發流程》

三、「國內貿易」申請有機驗證證明文件(TC)流程

- 1.帳號登錄：農產品經營者使用管理組發放之帳號密碼登錄 www.zhcert.com 生產作業系統。
- 2.生產計畫：農產品經營者建立生產計劃，取得生產批號，經驗證組審核使得下一步驟。
- 3.生產紀錄農產品經營者建立生產紀錄，製作成品數量回報至系統。
- 4.有機驗證證明文件(TC)提出申請：於生產作業系統內提出有機驗證證明文件(TC)申請。
- 5.驗證組審核申請資料，核可後由本公司提供有機驗證證明文件(TC)。

圖三、有機驗證證明文件(TC)生產作業系統審核流程圖

